

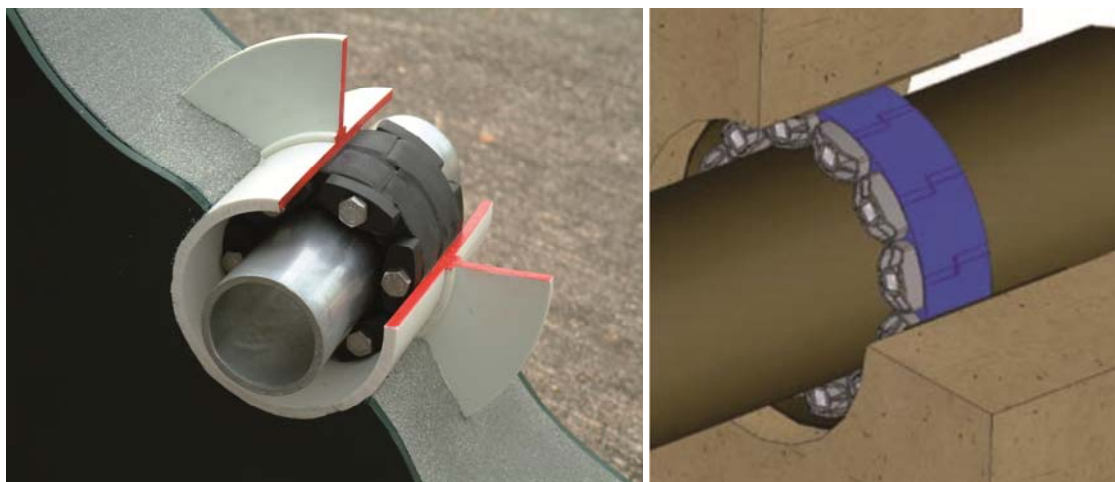


## Pressio Elements segmentenafdichting

Pressio Elements segmentenafdichtingen kunnen voor uiteenlopende toepassingen gebruikt worden.

- Type C: EPDM rubber zwart (Shore  $50 \pm 5$ , standaard rubber voor kabels, stalen en gietijzeren leidingen), schroeven verzinkt, drukplaat polyamide.  
**Temperatuur  $-40^{\circ}\text{C}$  tot  $+80^{\circ}\text{C}$**
- Type S 316: EPDM rubber zwart (Shore  $50 \pm 5$ , standaard rubber voor kabels, stalen en gietijzeren leidingen), schroeven RVS 316, drukplaat polyamide.  
**Temperatuur  $-40^{\circ}\text{C}$  tot  $+80^{\circ}\text{C}$**
- Type B: EPDM rubber blauw (Shore  $35 \pm 5$ , elastisch rubber zeer geschikt voor kunststofleidingen), schroeven verzinkt, drukplaat polyamide.  
**Temperatuur  $-40^{\circ}\text{C}$  tot  $+80^{\circ}\text{C}$**
- Type BS 316: EPDM rubber blauw (Shore  $35 \pm 5$ , elastisch rubber zeer geschikt voor kunststofleidingen), schroeven RVS 316, drukplaat polyamide.  
**Temperatuur  $-40^{\circ}\text{C}$  tot  $+80^{\circ}\text{C}$**
- Type O: NBR rubber groen (Shore  $50 \pm 5$ , nitril rubber olie- en brandstofbestendig), schroeven verzinkt, drukplaat polyamide. N.B. Het rubber is niet UV-bestendig.  
**Temperatuur  $-40^{\circ}\text{C}$  tot  $+70^{\circ}\text{C}$**
- Type O: NBR rubber groen (Shore  $50 \pm 5$ , nitril rubber olie- en brandstofbestendig), schroeven RVS 316, drukplaat polyamide. N.B. Het rubber is niet UV-bestendig.  
**Temperatuur  $-40^{\circ}\text{C}$  tot  $+70^{\circ}\text{C}$**
- Type T: Siliconen rubber grijs (Shore  $50 \pm 5$ , hoge temperatuurbestendig), schroeven verzinkt, drukplaat verzinkt staal.  
**Temperatuur  $-55^{\circ}\text{C}$  tot  $+204^{\circ}\text{C}$**

Pressio Elements Segmentenafdichtingen worden in zeer verschillende maten geleverd en zijn daarvoor bruikbaar voor de meest uiteenlopende combinaties van muurdoorvoeringen en leidingen of





## Pressio Elements segmentenafdichting

### Gebruik

Door het aandrukken van het rubber tussen beide kunststof drukplaten wordt een gas- en waterdichte afdichting verkregen in de ruimte tussen de leiding en mantelbuis of muurdoorvoering. De Pressio Elements Segmentenafdichtingen zijn ook altijd bruikbaar voor montages achteraf.

Pressio Elements Segmentenafdichtingen zijn niet geschikt bij zeer dunne kunststofleidingen, bijvoorbeeld KMR-leidingen voor stadsverwarming. Hiervoor adviseren wij het gebruik van Pressio Compact-Seals voor stadsverwarming.

### Toelating

Type C, S 316, O, OS 316 en T: tot 5,0 bar druk.

Type B en BS 316: tot 3,0 bar druk.

### Voordelen

- Snelle montage
- Inbouw achteraf mogelijk
- Toepasbaar bij de meest uiteenlopende situaties
- Voordelige oplossing
- Korte levertijden
- De verschillende rubberkwaliteiten zijn goed te herkennen aan de kleur van de Pressio Elements .



Type C en S 316 (EPDM)



Type B en BS 316 (EPDM)



Type O en OS 316 (NBR)



Type T (Siliconen)





## Pressio Elements segmentenafdichting

### Berekenen van de Pressio Elements

Pressio Element Type	Afdichting		Booglengte van de schakel	Leiding		Breedte rubberdeel als aangeleverd	Totale breedte als aangeleverd	Aantal schakels (minimum)
	minimaal	maximaal		min. Ø	max Ø			
IL 100	9,0	12,5	32,0	28,0	323,9	45	58	4
IL 200	13,0	15,7	30,0	21,3	323,9	45	62	4
IL 275	17,0	20,0	25,6	0,0	90	45	62	4
IL 300	18,0	22,5	41,0	44,5	406,4	65	86	5
IL 315	21,1	26,2	38,4	37,0	315	63	86	5
IL 325	24,5	30,1	79,8	133,0	711,0	77	125	6
IL 340	26,0	33,5	41,4	30,0	323,9	70	110	4
IL 360	32,0	41,9	55,1	40,0	406,4	70	110	5
IL 400	37,5	46,0	93,1	139,7	1220,0	90	145	6
IL 410	37,0	46,0	67,6	60,3	323,9	86	130	5
IL 425	29,0	38,1	93,1	144,0	1220,0	90	145	6
IL 475	42,0	50,8	68,6	60,3	1220,0	90	125	5
IL 500	61,0	71,4	99,8	100,0	1220,0	85	150	5
IL 525	57,0	63,5	99,8	133,0	1220,0	96	148	6
IL 575	48,0	59,7	79,5	130,0	1220,0	96	145	5
IL 600	83,5	101,6	155,5	219,0	3000,0	103	200	6
IL 650	69,0	81,3	106,7	133,0	2000,0	103	148	5

Alle afmetingen zijn in mm

### Bepaling van het type en het aantal benodigde schakels

#### Bepaal het type Pressio Element:

Bepaal het juiste type Pressio Element: neem hiervoor het verschil tussen de binnendiameter van de mantelbuis en de buitendiameter van de leiding en deel deze door twee.

Zoek het bijbehorende type Pressio Element in de tabel om vervolgens het juiste aantal schakels te bepalen.

#### Bepaal het aantal benodigde schakels:

Het aantal schakels laat zich als volgt bepalen: neem het verschil tussen de binnendiameter van de mantelbuis en de buitendiameter van de leiding, deel deze door twee en vermenigvuldig de uitkomst met 3,14. Dit is de steekcirkel van de bout. Deel deze door de booglengte van de schakel van het gekozen type Pressio Element volgens de tabel. De uitkomst afronden naar het dichtstbijzijnde hele getal\*. Dit is het aantal benodigde schakels.

\* Afronden: 0,49 en kleiner naar beneden afronden; 0,50 en hoger naar boven afronden.

Om een passende Pressio Element te kunnen bepalen kunnen we u een link naar een handig rekenprogramma toesturen.





## Pressio Elements segmentenafdichting

### Montagehandleiding



- 1. Centreren van de leiding of kabel in de muurdoorvoering**  
De leiding of kabel in de muurdoorvoering moet ondersteund worden. De Pressio Elements Segmentenafdichting geeft zelf geen ondersteuning van de leiding. N.B. Muurdoorvoeringen kunnen worden voorzien van een laag epoxyhars om het beton te beschermen. Hierdoor worden ook eventuele oneffenheden weggewerkt.



- 2. De uiteinden van het Pressio Element verbinden**  
De schroefkoppen moet in de richting van de monteur wijzen.



- 3. Er mogen geen elementen uit de ketting worden verwijderd**  
Het kan zijn dat de ketting licht doorhangt. In geval van een doorvoer met een kleinere diameter is het raadzaam de ketting wat op te rekken.



- 4. Het Pressio Element in de tussenruimte schuiven**  
Begin bij de 6 uur positie en vervolgens links en rechts richting 12 uur positie werken. Na plaatsing moeten de schroefkoppen toegankelijk zijn.



- 5. Schroeven met een momentsleutel aandraaien**  
Begin bij de schroef op 12 uur. Niet aandraaien met een slagschroevendraaier!  
Draai iedere schroef eerst 4 of 5 slagen aan. Ga klokwijs rond en doe dit net zo lang totdat iedere schroef met het gewenste aandraaimoment is vastgezet. Het rubber drukt dan overal gelijkmatig tegen de drukplaten.



- 6. Na ca. 2 uur de schroeven met het gewenste aandraaimoment natrekken**  
Onder buitengewone omstandigheden (temperatuur onder 10°C of bij grote diameters) dit meerdere malen herhalen. Vooral bij diameters van IL 500 en groter moet hierop gelet worden.





## Pressio Elements segmentenafdichting

Aandraaimomenten		
Type	Model C, S 316, O, OS 316 en T	Model B en BS 316
IL 100	1,0 Nm	1,0 Nm
IL 200 en IL 275	1,5 Nm	1,0 Nm
IL 300 tot IL 360	5 Nm	4 Nm
IL 400 tot IL 475	15 Nm	12 Nm
IL 500 tot IL 575	30 Nm	22 Nm
IL 615 tot IL700	60 Nm	48 Nm

Let op de volgende punten bij het inbouwen van Pressio Elements Segmentenafdichtingen:

- De leiding of kabel en de muurdoorvoering vooraf goed reinigen en vuil verwijderen.
- De leiding of kabel eerst centreren.
- De drukplaten moeten bij de montage tegen elkaar liggen.
- Het aangegeven aantal elementen moet worden ingebouwd.
- Voor het in gebruik nemen van de leiding moet deze goed gestut zijn.
- De Pressio Elements Segmentenafdichtingen geven geen ondersteuning van de leiding.
- Niet toepasbaar bij spiraalvormige leidingen.
- De schroeven altijd met een momentsleutel aandraaien. Nooit een slagschroevendraaier gebruiken.

