

Muurkragen

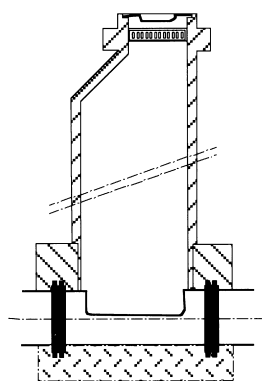
Bij de doorvoering van staal-, gietijzer-, kunststof-, koper-, vezelcement- en betonleidingen zijn muurkragen het ideale hulpmiddel. Overal waar naderhand geen muurhuls of kernboring meer aangebracht kan worden is de muurkraag de oplossing.

EPDM Rubber	Test procedure	Eenheid
Dichtheid	ISO 1183/DIN53479	1,03 kg/cm ³
Trekvastheid	ISO 37/DIN 53504	8.0 N/mm ²
Rek na breuk	ISO 37/DIN 5304	750.0%
Weerstand tegen verder breken	DIN 53507 en 53515	3.5 N/mm ²
Hardheid Shore A	ISO 868/DIN 53505	45 +/- 5°
Max. Bedrijfstemperatuur		120°C
Min. Bedrijfstemperatuur		-40°C



Kenmerken

Grond- en drukwaterdicht tot 5 bar.



Muurdoorvoer

Zie verder volgend blad



Muurkragen

Omschrijving DA-leiding in mm	Vanaf DA-leiding	Tot DA-leiding
32	29	32
40	38	42
50	48	53
63	60	64
75	71	80
90	84	92
110	105	116
125	120	130
148	135	148
160	154	166
180	175	190
200	195	210
225	215	230
250	245	260
280	275	290
315	310	327
355	350	365
400	395	410
450	440	460
500	495	515
560	555	580
630	625	650
710	705	735
800	795	830
900	895	930
1000	995	1030
1200	1195	1240
1400	1395	1450

