



## Leidingbeschermdoek

Leidingbeschermdoek beschermt leidingen en kabels op zekere en betrouwbare wijze tegen mechanische invloeden. Daar waar een zandbedding niet mogelijk is, of waar een extra mechanische bescherming nodig is, vinden deze hoogwaardige doeken hun toepassing. Duikerleidingen of gebieden met talrijke graafwerkzaamheden zijn voorbeelden waar leidingen met dit doek beschermd kunnen worden.

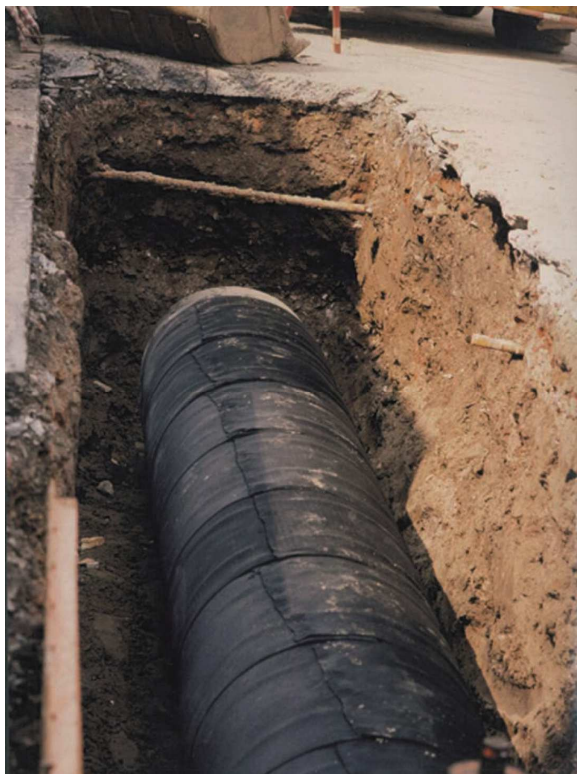
Meerlaags opgeschuimd en kruiswijs geweven PE-vezels geven het doek een hoge vastheid. Het materiaal is rotvrij en 100% recyclebaar. Door haar structuur is het doek zonder voorbehoud voor het gebruik op kathodisch beschermde leidingen geschikt. Het materiaal is UV-bestendig en ook voor toepassingen boven de grond geschikt. Het product is zeer flexibel en zeer montagevriendelijk.

### Montage

Leidingbeschermdoek wordt eenvoudig om de te beschermen leiding gelegd en met een zwakke propaangasvlam versmolten of met kleefband vastgezet.

De doeken kunnen ook op of tussen twee leidingen worden gelegd om deze mechanisch te beschermen.

Het materiaal laat zich makkelijk op de bouwplaats met een scherp mes op maat snijden.



### Technische gegevens:

Dikte	6 mm +- 1
Kleur	zwart
Breedte	1 m
Lengte	20 m op rol
Materiaal	PE geschuimd
Maaswijdte	4 mm +- 1

