



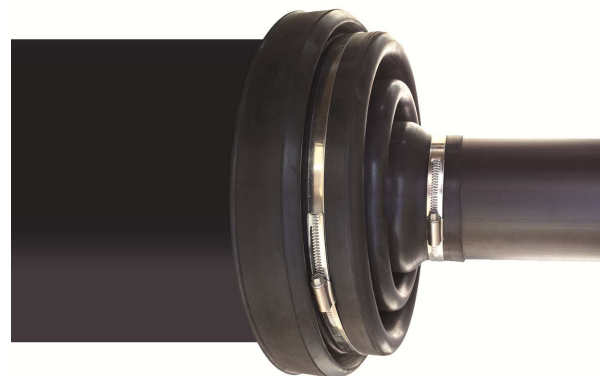
Afdichtingmanchetten

Uit veiligheidsoverwegingen worden leidingen dikwijls voorzien van een mantelbuis. De rubberen afdichtingsmanchet geeft een drukloze afdichting van de ruimte tussen de leiding en het einde van de mantelbuis. Om de leiding te beschermen tegen corrosie moet de binnenzijde van de mantelbuis droog gehouden worden. Hiervoor zijn onze afdichtingsmanchetten zowel bij nieuwbouw als bij montage achteraf zeer geschikt, omdat ze naar wens van de klant (enkelvoudig, meervoudig, conisch of gedeeld) geleverd kunnen worden. Afdichtingsmanchetten sluiten de ruimte tussen de leiding en het einde van de mantelbuis vuil- en vochtwerend af. Voor waterdichte afdichtingen zijn ook oplossingen mogelijk.

Bij de bestelling vragen wij naar de afmetingen van de leiding en de mantelbuis met eventueel omhulsel om het juiste type afdichtingsmanchet te kunnen adviseren.

Afdichtingsmanchet AKT/AWM

Afdichtingsmanchetten AKT/AWM zijn rubberen vormdelen, gemaakt van EPDM. De conische vorm van de manchet kan op de gewenste maat worden gesneden voor uiteenlopende leidingdiameters. Afdichtingsmanchetten AKT/AWM zijn leverbaar voor mantelbuizen tot 800 mm. De innovatieve afdichtingsmanchet AKT/AWM heeft een conische vorm die bij aanlevering balgvormig is opgevouwen. De gevouwen vorm geven het product een grote flexibiliteit en maken een excentrische montage mogelijk. De geringe omvang maken het product aantrekkelijk voor voorraadhoudende gebruikers. De standaardafmetingen staan vermeld in de prijslijst.



Afdichtingsmanchet ADU

Afdichtingsmanchetten ADU zijn gespoten rubberen vormdelen, die een hoogwaardige en goedkope afdichting leveren voor standaardcombinaties van leidingen en mantelbuizen. De gevouwen vorm geven het product een grote flexibiliteit en maken een excentrische montage mogelijk. Afdichtingsmanchetten ADU zijn tot 10% rekbaar. De standaardafmetingen staan vermeld in de prijslijst. Grotere maten zijn op aanvraag leverbaar. Het rubber EPDM in combinatie met de roestvrijstalen klembanden maken van deze manchet een hoogwaardig product. Speciale uitvoeringen in siliconen zijn op aanvraag leverbaar.



Slim voor water en gas



Afdichtingmanchetten

Afdichtingsmanchet AKG—AKO (gedeeld)

Afdichtingsmanchetten AKG—AKO hebben een conische vorm en zijn voor iedere leidingcombinatie te gebruiken. Iedere manchet wordt apart gesneden en is voor praktisch alle leidingdiameters leverbaar. De standaardafmetingen staan vermeld in de prijslijst. Grotere maten zijn op aanvraag leverbaar. Het neopreen rubber met een gemiddelde dikte van 2 mm en de bijbehorende roestvrijstalen klembanden maken van deze manchet een hoogwaardig en flexibel product. Speciale uitvoeringen in siliconen (niet gedeeld) zijn op aanvraag leverbaar.



Afdichtingsmanchet ASTM

Afdichtingsmanchetten ASTM zijn de meest hoogwaardige en stabielste afdichtingen tussen leiding en mantelbuis. Afdichtingsmanchetten ASTM zijn temperatuurbestendig tot ca. 55°C. Verder biedt deze manchet de mogelijkheid meerdere openingen te maken om meerdere leidingen in de mantelbuis in te voeren. In bijzondere situaties is het mogelijk ter plekke de manchet te lassen, bijvoorbeeld bij montage achteraf.

Afdichtingsmanchetten ASTM worden op maat gemaakt en zijn niet uit voorraad leverbaar. De dikte van de afdichting is tussen 5 en 8 mm; een versterkte variant (ASTM-V) met 9 tot 11 mm is ook leverbaar.

Bij gebruik van een speciaal afdichtmiddel en een dubbele klemring (type ASTM-KMR) wordt de afdichting drukwaterdicht. De kleur is rood. De roestvrijstalen klembanden worden standaard meegeleverd.



Slim voor water en gas



Afdichtingmanchetten

Montage afdichtingmanchet



1. De afdichtingsmanchet AWM wordt met twee roestvrijstalen klembanden geleverd. Elke klemband is bruikbaar voor zowel de grootst als de kleinst mogelijke leidingdiameter.



2. De manchet over de leiding trekken tot de contour van de leiding duidelijk zichtbaar is.



3. De manchet aan de bovenzijde van de leiding afsnijden.



4. Vervolgens de manchet over de leiding en de mantelbuis schuiven.



5. Nadat de manchet op zijn plaats zit op de leiding en op de mantelbuis, de balg van de manchet volledig in de mantelbuis schuiven.



6. De manchet met de klembanden aan de leiding en de mantelbuis



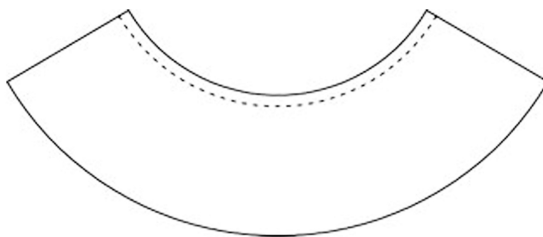


Afdichtingmanchetten

Montage afdichtingmanchet

Afdichtingsmanchet AKG—AKO

1. Mocht de diameter van de manchet voor de leiding te klein zijn, kan de manchet aan de rand ter plekke met een mes bijgesneden worden (20 mm afsnijden levert een diametervergroting op van 13 tot 20 mm). Let erop dat de manchet in diameter 2 tot 5% kleiner is dan de buitendiameter van de leiding om een ploovrije aanleg van de manchet op de leiding te verkrijgen.



Afdichtingsmanchet AKG—AKO (gedeeld)

2. Het opgeruwde vlak voor de lijмнаad moet voor het verlijmen gereinigd en gedroogd worden.
3. De AKO manchet wordt om de leiding gelegd en met de bijgevoegde contactlijm als volgt verlijmd:
4. De lijmplekken aan beide zijden eerst voorzien van een dunne laag lijm en deze ca. 10 tot 15 minuten laten drogen. De lijmplekken aan beide zijden wederom met een dunne laag lijm insmeren en weer laten drogen. Daarna beide zijden op elkaar drukken.



Afdichtingsmanchet AKG—AKO

5. Het achterdeel van de manchet over de mantelbuis trekken totdat deze strak zit en met de roestvrijstalen klemband vastzetten. Vervolgens de manchet naar binnen vouwen in de mantelbuis en de manchet met een roestvrijstalen klemband vastzetten op de leiding.

