

COMPENSEAL

Een afdichtingsmanchet voor buizen vanaf een diameter van 75 mm; dat is precies wat we voor ogen hadden bij het produceren van onze compenseal.

De Compenseal is een flexibele afdichtingsmanchet die is vervaardigd uit hoogwaardig EPDM. De manchet wordt om de buizen bevestigd, waardoor het volledig afdicht en beweging uit alle richtingen opvangt. Een niet onbelangrijk gevolg: het zorgt ervoor dat kelders en kruipruimtes vrij blijven van water, zand en ongedierte.

Last but not least is de compenseal bestendig tegen een waterdruk tot 1,0 bar. Dit maakt dit product ideaal voor leidingbouwers en beheerders van warmtenetten.



Voordelen:

- De Compenseal wordt compleet met alle benodigde onderdelen geleverd;
- De manchet kan gebruikt worden voor meerdere diameters. Zo is er minder ruimte in het magazijn nodig om het product op voorraad te houden;
- Snel en uit voorraad leverbaar;
- Verkrijgbaar in twee varianten: met pluggen en RVS-houtdraadbouten of met RVS-keilbouten.



RVS-keilband voor leidingen vanaf 315 mm



RVS-keilband van 20 mm breed voor leidingen tussen 75 mm en 280 mm

Eigenschappen

- Vangt axiale en radiale bewegingen tot ± 40 millimeter op;
- Compenseert kleine bewegingen;
- Dicht af tegen grond, zand en ongedierte;
- Dicht af tegen water met een druk tot 1,0 bar;

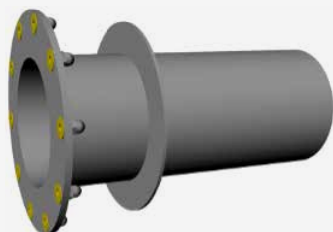
Materiaal	EPDM
Drukplaten	V2A
Maximale bedrijfstemperatuur	120°C
Materiaaldikte	8 mm ± 1 mm
Hardheid Shore A	60 ± 5
Breekrekbaarheid	400%

Meegelieferd bij bestelling

- Voorgevormd manchet van EPDM;
- Flensring van RVS;
- Bouten of pluggen en ringen (afhankelijk van variant);
- RVS klemringen (één voor iedere diameter);
- Afdichtingskit.

Meer informatie kijk op:
www.kz.nl
of bel +31 (0) 38 46 84 747

MUURDOORVOER MET FLENS



Deze roestvrij stalen muurdoorvoer kan worden gebruikt als mantelbuis. Dankzij de flens kan de Compenseal eenvoudig aan de muurdoorvoer worden bevestigd.

Meegeleverd bij bestelling

- 1 roestvrij stalen muurdoorvoer;
- benodigde roestvrij stalen zes-kantbouten M12 x 35mm;
- roestvrij stalen sluitringen voor M12-bouten;
- gele LLD-PE kunststof kapjes voor 13mm.



Montagehandleiding

1. Zaag de muurdoorvoer bij naar gelang de gewenste muurdikte.
2. Verwijder bramen of verkleuringen die door het zagen zijn ontstaan. Passieveer het oppervlak indien nodig.
3. Druk de gele kapjes in de boutgaten van de flens.
4. Plaats de muurdoorvoer in een bekisting voor betongieten en zet stevig vast. De kraag moet aan beide zijden door beton worden omgeven.
5. Verwijder de gele kapjes na het gieten van het beton. Reinig het flensoppervlak indien noodzakelijk.

Montagehandleiding met Compenseal

1. Doorloop de stappen van de montagehandleiding voor de Compenseal (zie hierboven).
2. Gebruik de meegeleverde bouten en sluitringen.
3. Draai de flensbouten aan tot maximaal 15Nm.

Vergelijkbare oplossing, voor o.a. kunststof warmteleidingen

PRESSIO VOOR STADS- VERWARMING



Speciaal voor het doorvoeren van PE-voorgeïsoleerde en flexibele leidingsystemen, is de Pressio voor stadsverwarming ontwikkeld.

Garantie

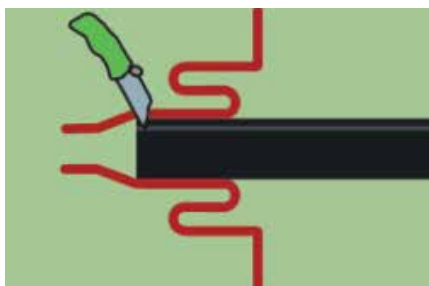
De garantie beperkt zich tot de geleverde materialen. De gebruiker is zelf verantwoordelijk voor het individuele gebruik.

**Meer informatie kijk op:
www.kz.nl
of bel +31 (0) 38 46 84 747**

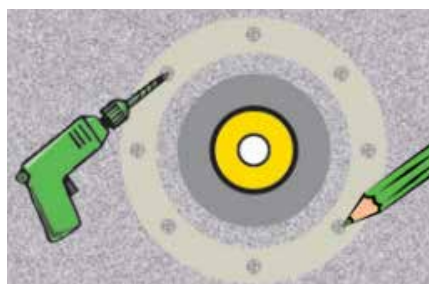
Artikelnr	Omschrijving
	Met plug en RVS-houtdraadbout
FP20050	Compenseal - Ø75-90-110mm
FP20051	Compenseal - Ø125-140-160mm
FP20052	Compenseal - Ø180-200-225mm
FP20053	Compenseal - Ø250-280-315mm
FP20054	Compenseal - Ø355-400mm
FP20055	Compenseal - Ø450-500mm
FP20056	Compenseal - Ø560-630mm
FP20057	Compenseal - Ø710-800mm
FP20058	Compenseal - Ø670mm

Artikelnr	Omschrijving
	Met RVS-keilbout
FP28070	Compenseal Ø75-90-110mm
FP28071	Compenseal Ø125-140-160mm
FP28072	Compenseal Ø180-200-225mm
FP28073	Compenseal Ø250-280-315mm
FP28074	Compenseal Ø355-400mm
FP28075	Compenseal Ø450-500mm
FP28076	Compenseal Ø560-630mm
FP28077	Compenseal Ø670mm
FP28078	Compenseal Ø710-800mm

1. Snijd het uiteinde van de afdichtingsmanchet met een mes af. Trek de manchet eerst zo ver als mogelijk over de leiding en snijd hem daarna langs de kant af.



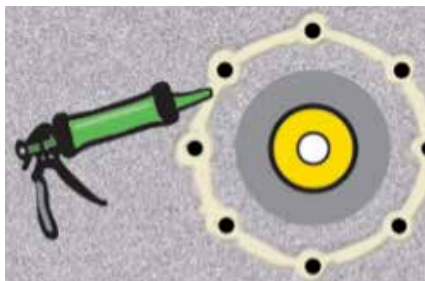
2. Zorg dat de wand vlak is, maak deze zo nodig vlak met een schuurmachine of een haakse slijper. Verwijder eventuele coating om te voorkomen dat deze reageert met de afdichtingskit.



3. Plaats de leiding in het midden van de muurdoorvoer en fixeer de leiding. Bij het fixeren kan eventueel gebruik worden gemaakt van de afstandshouder van KZ.

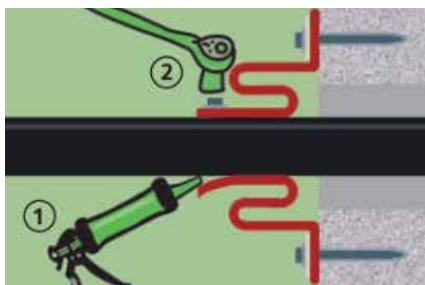
4. Schuif de Compenseal op de juiste plaats tegen de wand en markeer de plekken voor de bouten. Boor de gaten en plaats de pluggen. (Let op: het is van belang dat de boorgaten recht en stofvrij zijn.)*

5. Controleer of de gaten van de flens en de Compenseal goed voor de boorgaten zitten.



6. Breng vervolgens met een kitpistool kit aan rond ieder boorgat en vervolgens rond de muurdoorvoer, op de plaats waar de afdichtingsmanchet komt.**

7. Schuif de Compenseal over de leiding tot aan de muurdoorvoer. Zet de Compenseal vervolgens aan de muurdoorvoer vast met bouten en verspreid overtollig kit. Bij de variant met RVS-keilbouten worden de bouten eerst losjes aan de flensring gemonteerd, en vervolgens één voor één met een kunststof hamer in de gaten vastgeslagen.



Let op: draai de bouten gelijkmatig aan en zorg dat de flensring spanningsvrij rond de bouten zit, zodat deze goed naar de muur kan worden getrokken.

8. Vouw de manchetopening van de leiding dusdanig dat er een plooi ontstaat. Breng onder de plooi rondom de leiding kit aan en zet vervolgens de klemband vast. Bij het gebruik van twee klembanden: monteer eerst een klemband, breng vervolgens de kit aan en monteer daarna de tweede klemband.



Expansiekussen

Let op

- **Zorg ervoor dat de mediumvoerende leiding, de muur/de wand/de vloer en de Compenseal tijdens de montage droog, stof- en vetvrij zijn;**
- **Om de afdichting zijn werk te laten doen, is het gebruik van een expansiekussen noodzakelijk. Het expansiekussen wordt om de leiding heen geplaatst, alvorens de sleuf wordt gedicht. Op deze manier worden zettingen opgevangen;**
- **De leiding moet voor en achter de muur worden vastgezet om zettingen en kantelingen te vermijden.**

**Meer informatie kijk op:
www.kz.nl
of bel +31 (0) 38 46 84 747**

* Tip: als er staal en/of kiezels in de wand zitten, is het gebruik van een hamerboor type viersnijder aan te raden om nette boorgaten te maken.

** Let op: de meegeleverde kit is beperkt houdbaar en dient in zijn geheel te worden opgemaakt.